



Una tecnologia "cieca" che in realtà ci vede benissimo

Radars di rete per la sorveglianza

AXIS D2050-VE Network Radar Detector e
AXIS T91R61 Wall Mount.



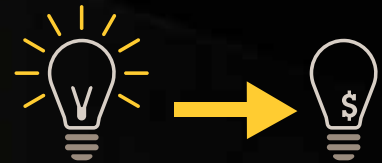
Sempre sul radar.

Axis ha introdotto la prima soluzione radar per la sorveglianza a livello mondiale proponendola come complemento perfetto alle sue telecamere di rete e ad altri dispositivi di sicurezza. Questa tecnologia "cieca" di dimostrata efficacia, attualmente alla seconda generazione, offre un ampio ventaglio di possibilità.

Forse vi chiederete come (e perché) il radar si sia fatto strada da settori come l'esercito e l'aviazione fino alla sorveglianza e alla sicurezza. La risposta è semplice: il radar individua gli oggetti e le persone in movimento e ne stabilisce la posizione, l'angolo di spostamento e la velocità con precisione estrema, senza fare affidamento sulla visibilità. Questo lo rende particolarmente utile per individuare persone che superano la vostra prima linea di difesa.

Addio illuminazione notturna

Il radar non dipende dalla visibilità per individuare – o seguire – oggetti e persone. L'oscurità, la nebbia e la pioggia non lo ostacolano. Al contrario delle telecamere ottiche, dunque, non perde i soggetti pericolosi che non riesce a "vedere". Quando invece è necessario vedere, un rilevatore radar può attivare una lampada: non serviranno più luci costose e sempre accese per proteggere la vostra struttura nelle ore notturne.



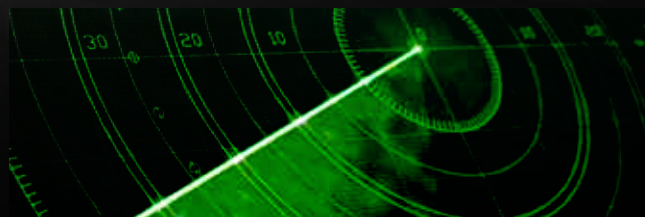
Addio falsi allarmi

Con il radar, la rilevazione del movimento non si basa sulle variazioni dei pixel. Al contrario, le onde radio "rimbalzano" sugli oggetti che si muovono: dunque, gli effetti visivi causati da ombre in movimento e raggi di luce non fanno scattare un allarme. Inoltre, il radar può essere configurato per reagire solo agli oggetti di certe dimensioni. Questo significa non avere più allarmi azionati da ragni o insetti, gatti randagi o gocce di pioggia sull'obiettivo, ma anche risparmiare denaro evitando i falsi allarmi.



Benvenuto risparmio

Oltre a far risparmiare sull'illuminazione e sui falsi allarmi, la tecnologia radar Axis è un'alternativa a basso costo ad altre tecnologie "cieche", come i sensori PIR e le telecamere termiche, perché consente di seguire gli oggetti senza la necessità di un intervento del personale.



Parte di una soluzione Axis completa

Il punto di forza della tecnologia radar è il ruolo che riveste in una soluzione di sicurezza completa prodotta da Axis, dove il totale è maggiore della somma delle parti.



Il radar al lavoro.

AXIS D2050-VE Network Radar Detector entra in gioco al secondo livello di difesa. Il dispositivo utilizza una tecnologia radar avanzata e algoritmi intelligenti per individuare, verificare e seguire gli intrusi che sono riusciti a violare il perimetro.

Rilevare, dissuadere e verificare

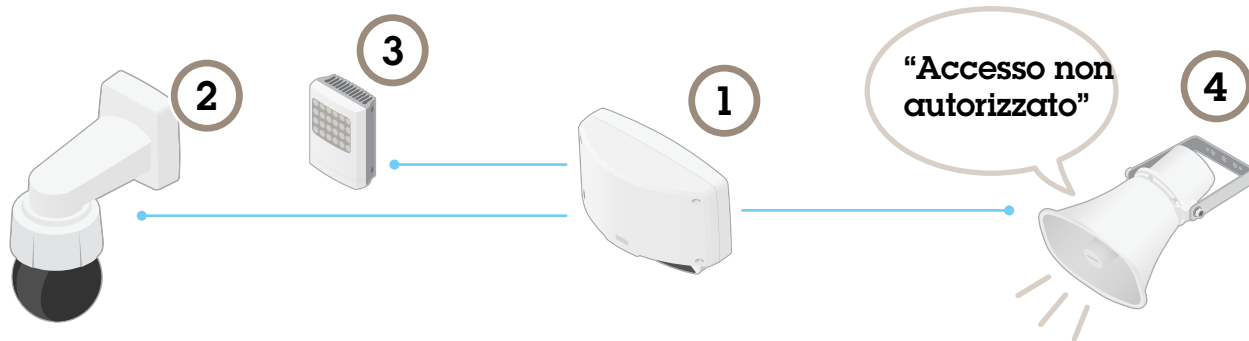
Uno scenario tipico può essere il seguente: appena un dispositivo radar individua una persona che ha violato la vostra struttura, il software analitico integrato invia un segnale in rete. Quindi, un altoparlante di rete Axis trasmette un annuncio preregistrato, si attivano i riflettori per avvisare l'intruso o viene azionata una telecamera, che registra e permette di controllare visivamente la minaccia. Volendo, è anche possibile eseguire tutte e tre le operazioni.

Identificare e seguire

Contemporaneamente, una telecamera PTZ Axis riceve informazioni sulle coordinate esatte, le dimensioni e la velocità dell'oggetto, oltre alla sua direzione di marcia. La telecamera PTZ esegue uno zoom automatico sull'oggetto e lo segue, in modo che il personale di sicurezza possa decidere velocemente e consapevolmente come reagire.

In alternativa, è possibile scegliere di attivare solo eventi specifici o seguire un intruso che attraversa una linea o entra in una zona prestabilita.

Parte di una soluzione totale



1. AXIS D2050-VE Network Radar Detector per una rilevazione del movimento precisa con meno falsi allarmi. Copertura orizzontale di 120° e distanza di rilevamento fino a 50 metri.
2. Telecamera PTZ Axis per seguire automaticamente gli oggetti individuati.
3. Illuminatore per agevolare la verifica visiva e l'identificazione, ad esempio con AXIS Q6125-LE PTZ Network Camera (azionata dal rilevatore radar).
4. AXIS C3003-E Network Horn Speaker per dissuadere gli intrusi con un annuncio audio automatico (azionato dal rilevatore radar).

Quando il radar fa al caso vostro?

Il radar è perfetto per sorvegliare vaste aree all'aperto con un'attività moderata. Ad esempio, grandi punti vendita che custodiscono i materiali in un'area recintata all'aperto, oppure stabilimenti, depositi e infrastrutture critiche con aree esterne delimitate. È particolarmente utile per individuare persone che violano il perimetro, si arrampicano sulla facciata o cercano di entrare dal tetto.

Scegliete una soluzione radar Axis se desiderate:

Una protezione affidabile. Il radar è una tecnologia di comprovata efficacia che, da anni, svolge un lavoro importante in campo militare, navale e aereo. Oggi è una tecnologia di seconda generazione anche nella sorveglianza.

Meno falsi allarmi. Il radar non è sensibile ai fattori che causano spesso falsi allarmi, come ombre in movimento, raggi di luce, piccoli animali o insetti.

Informazioni non reperibili con le telecamere. Ad esempio, la posizione precisa di un oggetto, la sua velocità e la direzione di movimento, oltre a una classificazione accurata (è una persona o un veicolo?).

Il tracking PTZ automatico. AXIS D2050-VE Network Radar Detector indica con esattezza le coordinate, le dimensioni, la velocità e la direzione di movimento degli oggetti, in modo che le telecamere PTZ Axis possano seguirli senza un intervento dell'operatore.



Perché il radar per la sorveglianza?

Per natura, il radar funziona indipendentemente dalla visibilità. L'oscurità, la nebbia o una pioggia leggera non ne compromettono la capacità di rilevare il movimento. Inoltre, non viene "ingannato" da ombre in movimento, raggi di luce, piccoli animali o insetti e non reagisce erroneamente. Avrete quindi un rilevamento affidabile e ridurrete al minimo i falsi allarmi. Al contrario, le telecamere ottiche rilevano il movimento basandosi sulle variazioni dei pixel, causando troppi falsi allarmi e facendo lievitare i costi.

Una copertura flessibile. Copertura di 120° e distanza di rilevamento fino a 50 metri; con un opportuno montaggio, può anche offrire la copertura a distanza ravvicinata e il rilevamento in verticale.

Rilevamento in totale privacy. Se la videosorveglianza ottica non è possibile o consentita, i rilevatori radar Axis permettono di sorvegliare nel massimo rispetto della privacy.

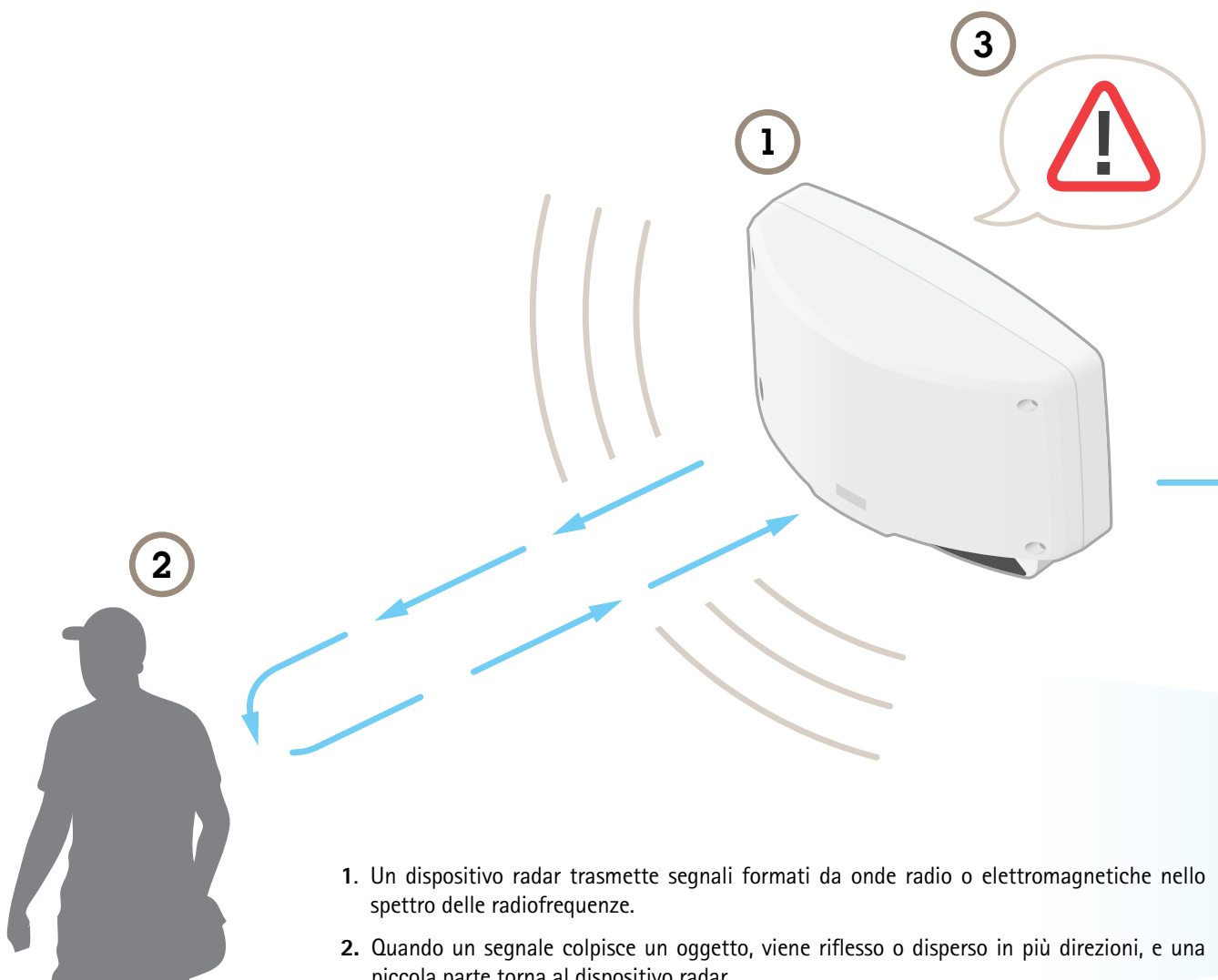
Un complemento a basso costo alla videosorveglianza. I rilevatori radar Axis hanno un prezzo accessibile, non richiedono un'illuminazione sempre accesa, riducono i falsi allarmi e consentono di impegnare meno sorveglianti, grazie al monitoraggio e agli allarmi da remoto.

Facilità di integrazione. I rilevatori radar di rete Axis si basano su una piattaforma aperta. Dunque, sono facili da integrare con le telecamere di rete, i dispositivi audio e le soluzioni di controllo accessi Axis, oltre che con i sistemi di gestione video proposti da Axis e dai suoi Partner.

Come funziona il radar?

Sviluppata originariamente negli anni '40 per scopi militari, la tecnologia radar individua con precisione gli oggetti in movimento anche con un'illuminazione scarsa o assente. Fin dagli albori, il radar si è dimostrato utile in applicazioni e settori diversi, come le previsioni meteo, la pesca, l'aviazione e l'auto. Oggi, Axis porta il radar nel mondo della sorveglianza e della sicurezza.

Il radar sfrutta un sistema simile a quello usato dai pipistrelli per muoversi al buio. Funziona così:



1. Un dispositivo radar trasmette segnali formati da onde radio o elettromagnetiche nello spettro delle radiofrequenze.
2. Quando un segnale colpisce un oggetto, viene riflesso o disperso in più direzioni, e una piccola parte torna al dispositivo radar.



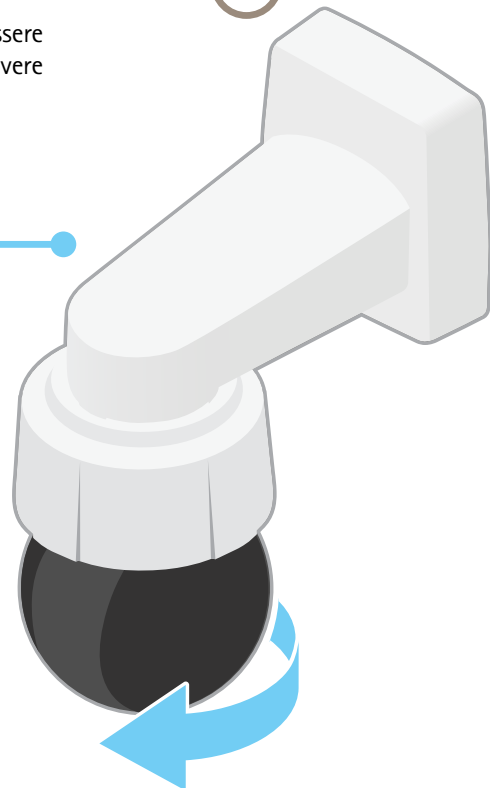
Per chi è vantaggioso il radar?

Ecco alcuni settori e applicazioni in cui un rilevatore radar ha un ruolo importante:

- > Produzione
- > Stoccaggio
- > Infrastrutture critiche
- > Centri commerciali
- > Fabbriche
- > Magazzini
- > Scuole

3. Un ricevitore sul radar rileva il segnale riflesso, fornendo informazioni precise sulla posizione, le dimensioni e la velocità dell'oggetto colpito.
4. Nel caso di un rilevatore radar Axis, le informazioni possono essere utilizzate per individuare l'oggetto, verificarne la posizione e muovere automaticamente una telecamera PTZ per seguirlo.

4



AXIS D2050-VE Network Radar Detector e
AXIS P3225-LVE Network Camera.

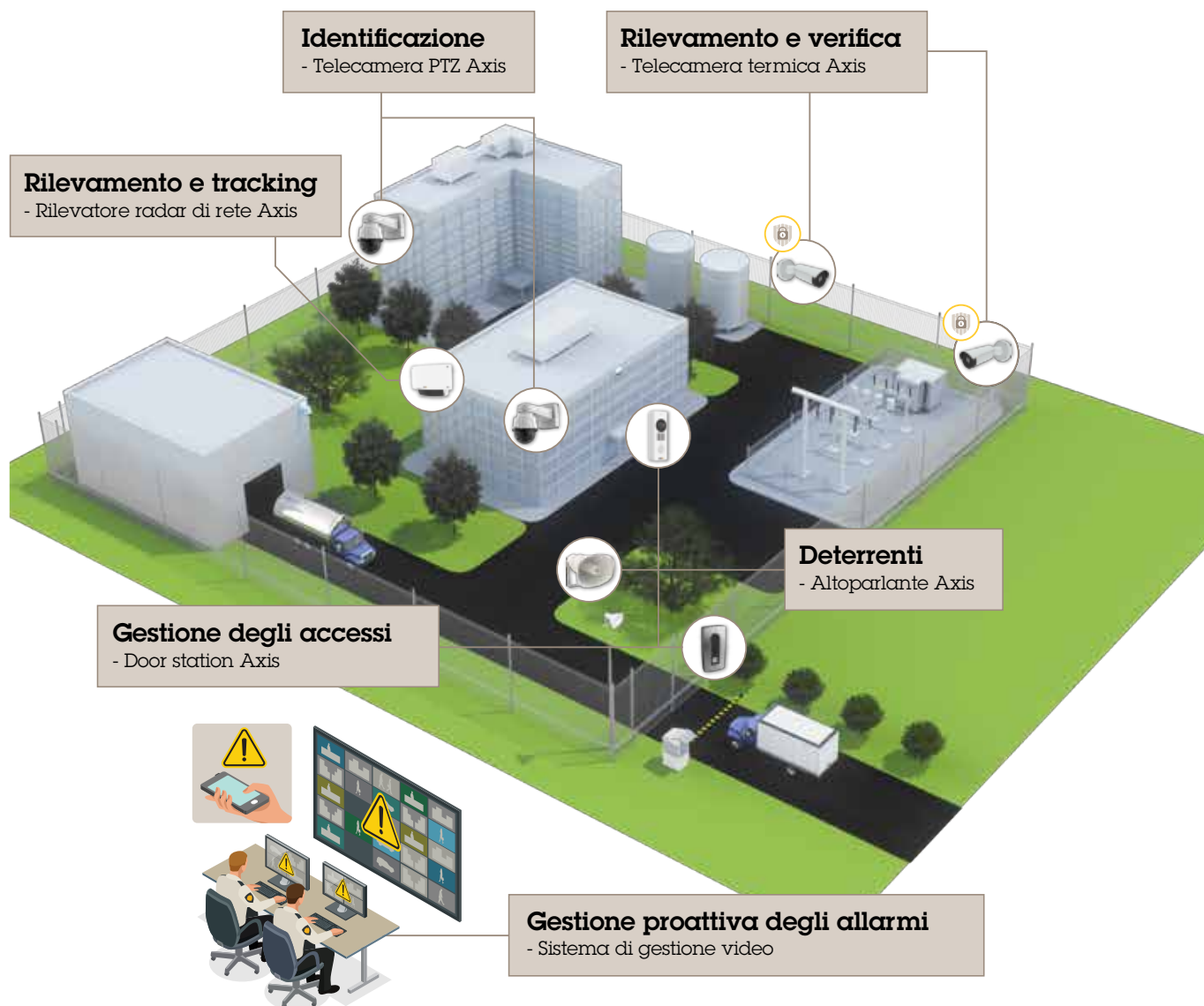
La protezione della sorveglianza di rete.

Un portafoglio completo di soluzioni.

I rilevatori radar di rete Axis fanno parte di un portafoglio completo di prodotti che proteggono le vostre strutture dall'esterno all'interno.

Oltre ai rilevatori radar di rete, l'offerta Axis include telecamere ottiche e termiche, door station e apparecchi audio. Tutti i dispositivi possono integrare a costi ridotti i tradizionali approcci alla sicurezza, come le recinzioni e i giri di perlustrazione, perché supportano analisi intelligenti che vi consentono di sorvegliare la vostra struttura riducendo la presenza costante di personale. Inoltre, gli standard aperti semplificano l'integrazione con altri sistemi, mentre l'aggiunta di componenti e l'aggiornamento del sistema risultano estremamente facili.

Axis offre anche componenti di sistema come smart switch e media converter per collegamenti in fibra ottica a lunga distanza. Gli encoder e i coax converter vi consentono di passare a una soluzione di sorveglianza Axis al ritmo che preferite.



Informazioni su Axis Communications

Axis permette di creare un mondo più intelligente e sicuro grazie a soluzioni di rete che migliorano la sicurezza e forniscono nuove opportunità di business. In qualità di leader nel settore dei video di rete, Axis offre prodotti e servizi per la videosorveglianza e l'analisi dei video, il controllo degli accessi e gli impianti audio. Axis ha oltre 3000 dipendenti in più di 50 paesi e collabora con partner in tutto il mondo per fornire soluzioni ai clienti. Fondata nel 1984, Axis è una società con sede a Lund, in Svezia.

Per ulteriori informazioni su Axis, visitare il sito web www.axis.com